

## POP T1M - Population

	1968	1975	1982	1990	1999	2007
Population	2 841	3 342	3 877	4 354	4 805	7 612
Densité moyenne (hab/km <sup>2</sup> )	118,4	139,3	161,6	181,5	200,3	317,3

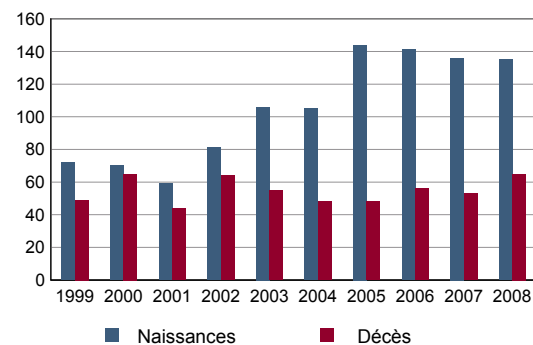
Sources : Insee, RP1968 à 1990 dénombremments - RP1999 et RP2007 exploitations principales.

## POP T2M - Indicateurs démographiques

	1968 à 1975	1975 à 1982	1982 à 1990	1990 à 1999	1999 à 2007
Variation annuelle moyenne de la population en %	+2,4	+2,1	+1,5	+1,1	+5,9
- due au solde naturel en %	+0,0	-0,2	+0,0	-0,1	+0,7
- due au solde apparent des entrées sorties en %	+2,4	+2,4	+1,5	+1,2	+5,2
Taux de natalité en ‰	13,1	10,6	12,1	11,0	16,4
Taux de mortalité en ‰	13,2	12,9	12,0	11,7	9,0

Sources : Insee, RP1968 à 1990 dénombremments - RP1999 et RP2007 exploitations principales - État civil.

## POP G1 - Naissances et décès



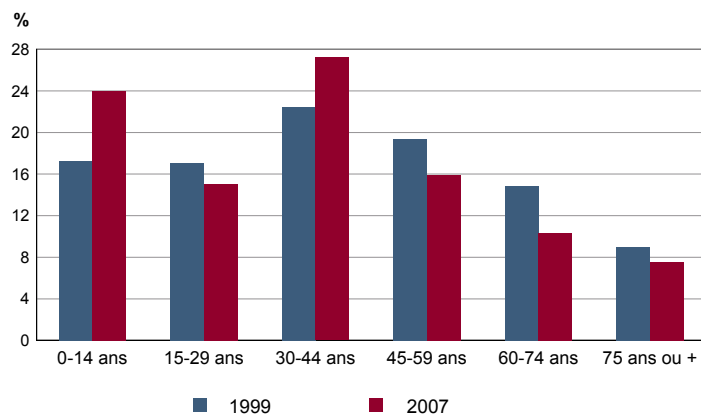
Source : Insee, État civil.

## POP T3 - Population par sexe et âge en 2007

	Hommes	%	Femmes	%
<b>Ensemble</b>	<b>3 760</b>	<b>100,0</b>	<b>3 852</b>	<b>100,0</b>
0 à 14 ans	927	24,6	898	23,3
15 à 29 ans	601	16,0	546	14,2
30 à 44 ans	1 055	28,1	1 016	26,4
45 à 59 ans	606	16,1	605	15,7
60 à 74 ans	368	9,8	415	10,8
75 à 89 ans	193	5,1	334	8,7
90 ans ou plus	9	0,2	38	1,0
0 à 19 ans	1 110	29,5	1 049	27,2
20 à 64 ans	2 245	59,7	2 179	56,6
65 ans ou plus	404	10,8	623	16,2

Source : Insee, RP2007 exploitation principale.

## POP G2 - Population par grande tranche d'âge



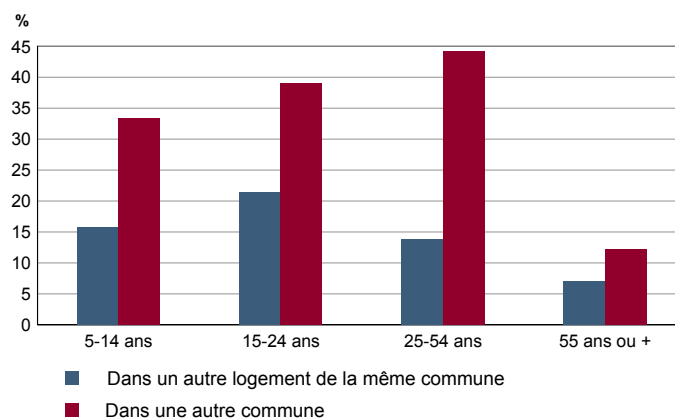
Sources : Insee, RP1999 et RP2007 exploitations principales.

## POP T4M - Lieu de résidence 5 ans auparavant

	2007	%
<b>Personnes de 5 ans ou plus habitant 5 ans auparavant</b>	<b>6 900</b>	<b>100,0</b>
Le même logement	3 643	52,8
Un autre logement de la même commune	911	13,2
Une autre commune du même département	438	6,3
Un autre département de la même région	1 301	18,8
Une autre région de France métropolitaine	558	8,1
Un Dom	7	0,1
Hors de France métropolitaine ou d'un Dom	42	0,6

Source : Insee, RP2007 exploitation principale.

## POP G3 - Part en 2007 des personnes qui résidaient dans un autre logement 5 ans auparavant selon l'âge



Source : Insee, RP2007 exploitation principale.

## POP T5 - Population de 15 ans ou plus selon la catégorie socioprofessionnelle

	2007	%	1999	%
<b>Ensemble</b>	<b>5 719</b>	<b>100,0</b>	<b>4 020</b>	<b>100,0</b>
Agriculteurs exploitants	27	0,5	28	0,7
Artisans, commerçants, chefs d'entreprise	189	3,3	100	2,5
Cadres et professions intellectuelles supérieures	618	10,8	252	6,3
Professions intermédiaires	1 128	19,7	484	12,0
Employés	1 009	17,6	712	17,7
Ouvriers	637	11,1	472	11,7
Retraités	1 347	23,5	1 036	25,8
Autres personnes sans activité professionnelle	763	13,3	936	23,3

Sources : Insee, RP1999 et RP2007 exploitations complémentaires.

## POP T6 - Population de 15 ans ou plus par sexe, âge et catégorie socioprofessionnelle en 2007

	Hommes	Femmes	Part en % de la population âgée de		
			15 à 24 ans	25 à 54 ans	55 ans ou +
<b>Ensemble</b>	<b>2 837</b>	<b>2 882</b>	<b>100,0</b>	<b>100,0</b>	<b>100,0</b>
Agriculteurs exploitants	23	4	0,0	0,6	0,4
Artisans, commerçants, chefs d'entreprise	147	42	0,6	5,0	1,1
Cadres et professions intellectuelles supérieures	391	226	1,2	16,9	2,9
Professions intermédiaires	530	599	10,9	30,0	3,5
Employés	196	814	18,4	24,7	4,0
Ouvriers	564	73	18,4	13,7	3,5
Retraités	616	730	0,0	0,6	76,2
Autres personnes sans activité professionnelle	369	394	50,5	8,5	8,4

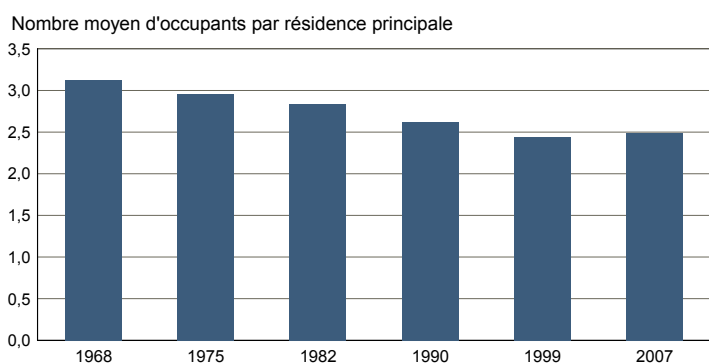
Source : Insee, RP2007 exploitation complémentaire.

## FAM T1 - Ménages selon la structure familiale

	Nombre de ménages				Population des ménages	
	2007	%	1999	%	2007	1999
<b>Ensemble</b>	<b>2 944</b>	<b>100,0</b>	<b>1 880</b>	<b>100,0</b>	<b>7 341</b>	<b>4 628</b>
Ménages d'une personne	725	24,6	468	24,9	725	468
- hommes seuls	295	10,0	164	8,7	295	164
- femmes seules	430	14,6	304	16,2	430	304
Autres ménages sans famille	42	1,4	24	1,3	111	48
Ménages avec famille(s)	2 177	73,9	1 388	73,8	6 505	4 112
dont la famille principale est :						
- un couple sans enfant	852	28,9	576	30,6	1 742	1 208
- un couple avec enfant(s)	1 102	37,4	668	35,5	4 175	2 536
- une famille monoparentale	223	7,6	144	7,7	587	368

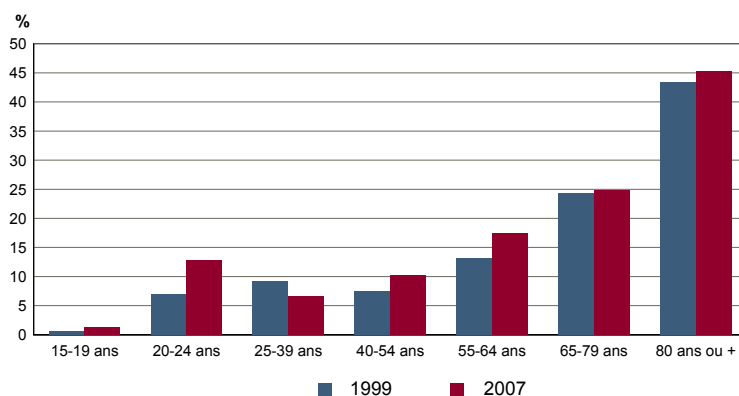
Sources : Insee, RP1999 et RP2007 exploitations complémentaires.

## FAM G1M - Évolution de la taille des ménages



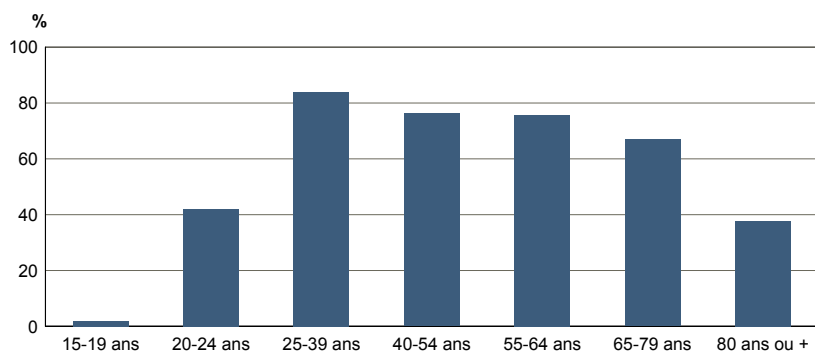
Sources : Insee, RP1968 à 1990 dénombremments - RP1999 et RP2007 exploitations principales.

## FAM G2 - Personnes de 15 ans ou plus vivant seules selon l'âge - population des ménages



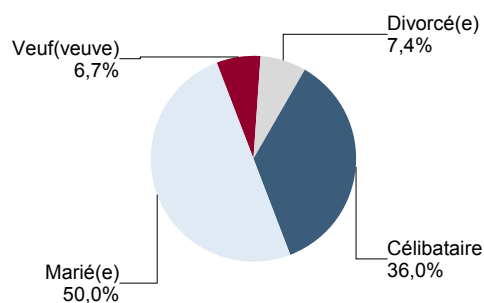
Sources : Insee, RP1999 et RP2007 exploitations principales.

## FAM G3 - Personnes de 15 ans ou plus déclarant vivre en couple selon l'âge en 2007



Source : Insee, RP2007 exploitation principale.

## FAM G4 - État matrimonial légal des personnes de 15 ans ou plus en 2007

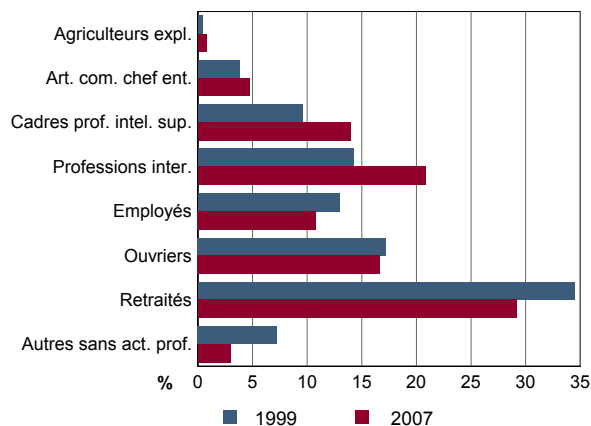


Source : Insee, RP2007 exploitation principale.

**FAM T2 - Ménages selon la catégorie socioprofessionnelle de la personne de référence en 2007**

	Ménages	%	Population des ménages	%
<b>Ensemble</b>	<b>2 944</b>	<b>100,0</b>	<b>7 341</b>	<b>100,0</b>
Agriculteurs exploitants	23	0,8	88	1,2
Artisans, commerçants, chefs d'entreprise	139	4,7	449	6,1
Cadres et professions intellectuelles sup.	411	13,9	1 186	16,2
Professions intermédiaires	614	20,9	1 777	24,2
Employés	319	10,8	814	11,1
Ouvriers	491	16,7	1 332	18,1
Retraités	860	29,2	1 477	20,1
Autres pers. sans activité professionnelle	88	3,0	219	3,0

Source : Insee, RP2007 exploitation complémentaire.

**FAM G5 - Ménages selon la catégorie socio-professionnelle de la personne de référence**


Sources : Insee, RP1999 et RP2007 exploitations complémentaires.

**FAM T3 - Composition des familles**

	2007	%	1999	%
<b>Ensemble</b>	<b>2 188</b>	<b>100,0</b>	<b>1 404</b>	<b>100,0</b>
Couples avec enfant(s)	1 110	50,7	672	47,9
Familles monoparentales :	223	10,2	152	10,8
hommes seuls avec enfant(s)	42	1,9	16	1,1
femmes seules avec enfant(s)	180	8,2	136	9,7
Couples sans enfant	856	39,1	580	41,3

Sources : Insee, RP1999 et RP2007 exploitations complémentaires.

**FAM T4 - Familles selon le nombre d'enfants âgés de moins de 25 ans**

	2007	%	1999	%
<b>Ensemble</b>	<b>2 188</b>	<b>100,0</b>	<b>1 404</b>	<b>100,0</b>
Aucun enfant	909	41,6	684	48,7
1 enfant	526	24,0	336	23,9
2 enfants	584	26,7	288	20,5
3 enfants	150	6,8	72	5,1
4 enfants ou plus	19	0,9	24	1,7

Sources : Insee, RP1999 et RP2007 exploitations complémentaires.

**EMP T1 - Population de 15 à 64 ans par type d'activité**

	2007	1999
<b>Ensemble</b>	<b>4 760</b>	<b>3 041</b>
Actifs en %	77,6	67,6
dont :		
actifs ayant un emploi en %	70,8	59,3
chômeurs en %	6,8	8,2
Inactifs en %	22,4	32,4
élèves, étudiants et stagiaires non rémunérés en %	5,9	10,7
retraités ou préretraités en %	7,9	8,3
autres inactifs en %	8,6	13,4

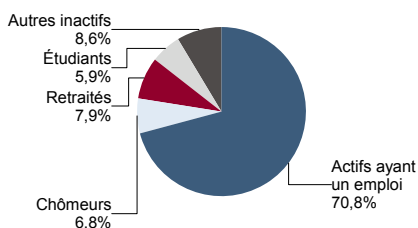
En 1999, les militaires du contingent formaient une catégorie d'actifs à part.

Sources : Insee, RP1999 et RP2007 exploitations principales.

**EMP T2 - Activité et emploi de la population de 15 à 64 ans par sexe et âge en 2007**

	Population	Actifs	Taux d'activité en %	Actifs ayant un emploi	Taux d'emploi en %
<b>Ensemble</b>	<b>4 760</b>	<b>3 693</b>	<b>77,6</b>	<b>3 371</b>	<b>70,8</b>
15 à 24 ans	688	356	51,8	266	38,7
25 à 54ans	3 373	3 091	91,6	2 879	85,4
55 à 64 ans	699	246	35,1	226	32,4
<b>Hommes</b>	<b>2 428</b>	<b>1 915</b>	<b>78,9</b>	<b>1 770</b>	<b>72,9</b>
15 à 24 ans	371	204	54,9	154	41,4
25 à 54ans	1 713	1 597	93,2	1 513	88,3
55 à 64 ans	344	114	33,2	104	30,2
<b>Femmes</b>	<b>2 331</b>	<b>1 778</b>	<b>76,3</b>	<b>1 601</b>	<b>68,7</b>
15 à 24 ans	316	153	48,2	112	35,5
25 à 54ans	1 659	1 494	90,0	1 366	82,3
55 à 64 ans	355	131	37,0	123	34,5

Source : Insee, RP2007 exploitation principale.

**EMP G1 - Population de 15 à 64 ans par type d'activité en 2007**


Source : Insee, RP2007 exploitation principale.

**EMP T3 - Population active de 15 à 64 ans selon la catégorie socioprofessionnelle**

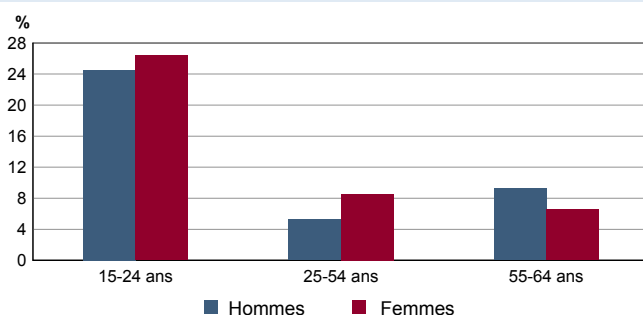
	2007	dont actifs ayant un emploi	1999	dont actifs ayant un emploi
<b>Ensemble</b>	<b>3 632</b>	<b>3 359</b>	<b>2 068</b>	<b>1 808</b>
dont :				
Agriculteurs exploitants	27	27	28	28
Artisans, commerçants, chefs d'entreprise	185	174	100	96
Cadres et professions intellectuelles sup.	618	606	252	240
Professions intermédiaires	1 128	1 032	484	448
Employés	1 005	952	708	576
Ouvriers	634	568	472	420

Sources : Insee, RP1999 et RP2007 exploitations complémentaires.

**EMP T4 - Chômage (au sens du recensement) des 15-64 ans**

	2007	1999
<b>Nombre de chômeurs</b>	<b>322</b>	<b>250</b>
Taux de chômage en %	8,7	12,2
Taux de chômage des hommes en %	7,6	7,4
Taux de chômage des femmes en %	9,9	17,4
Part des femmes parmi les chômeurs en %	54,9	68,0

Sources : Insee, RP1999 et RP2007 exploitations principales.

**EMP G2 - Taux de chômage (au sens du recensement) des 15-64 ans par sexe et âge en 2007**


Source : Insee, RP2007 exploitation principale.

**EMP T5 - Emploi et activité**

	2007	1999
Nombre d'emplois dans la zone	2 454	1 511
Actifs ayant un emploi résidant dans la zone	3 382	1 807
Indicateur de concentration d'emploi	72,6	83,6
Taux d'activité parmi les 15 ans ou plus en %	64,0	51,8

L'indicateur de concentration d'emploi est égal au nombre d'emplois dans la zone pour 100 actifs ayant un emploi résidant dans la zone.

Sources : Insee, RP1999 et RP2007 exploitations principales lieu de résidence et lieu de travail.

**EMP T6 - Emplois selon le statut professionnel**

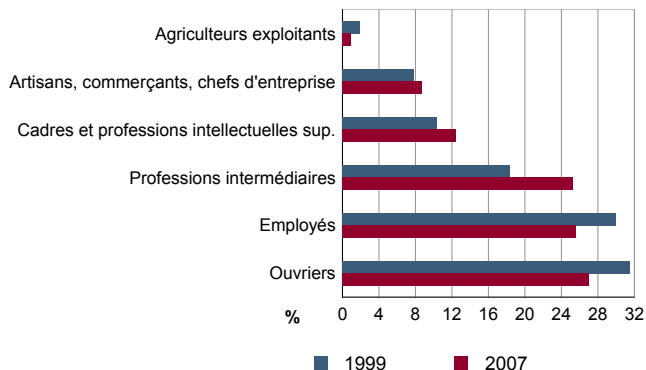
	2007	%	1999	%
<b>Ensemble</b>	<b>2 454</b>	<b>100,0</b>	<b>1 511</b>	<b>100,0</b>
Salariés	2 074	84,5	1 292	85,5
dont femmes	993	40,5	524	34,7
dont temps partiel	413	16,8	291	19,3
Non salariés	379	15,5	219	14,5
dont femmes	160	6,5	90	6,0
dont temps partiel	65	2,7	21	1,4

Sources : Insee, RP1999 et RP2007 exploitations principales lieu de travail.

**EMP T7 - Emplois par catégorie socioprofessionnelle en 2007**

	Nombre	%
<b>Ensemble</b>	<b>2 349</b>	<b>100,0</b>
Agriculteurs exploitants	23	1,0
Artisans, commerçants, chefs d'entreprise	204	8,7
Cadres et professions intellectuelles sup.	292	12,4
Professions intermédiaires	594	25,3
Employés	601	25,6
Ouvriers	635	27,0

Source : Insee, RP2007 exploitation complémentaire lieu de travail.

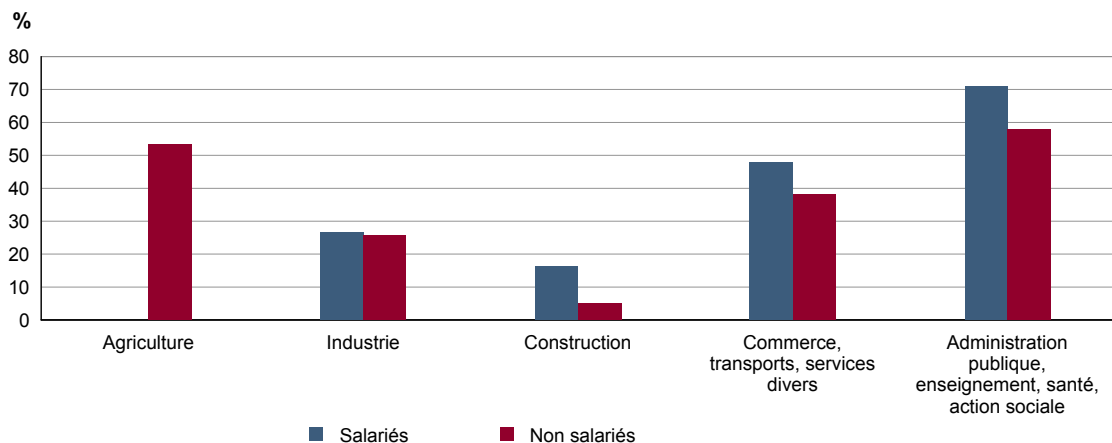
**EMP G3 - Emplois par catégorie socioprofessionnelle**


Sources : Insee, RP1999 et RP2007 exploitations complémentaires lieu de travail.

**EMP T8 - Emplois selon le secteur d'activité en 2007**

	Nombre	%	dont femmes en %	dont salariés en %
<b>Ensemble</b>	<b>2 349</b>	<b>100,0</b>	<b>45,0</b>	<b>86,3</b>
Agriculture	19	0,8	40,6	19,5
Industrie	451	19,2	26,4	93,1
Construction	318	13,5	13,5	75,4
Commerce, transports, services divers	867	36,9	46,1	81,5
Administration publique, enseignement, santé, action sociale	693	29,5	70,2	94,6

Sources : Insee, RP1999 et RP2007 exploitations complémentaires lieu de travail.

**EMP G4 - Taux de féminisation des emplois par statut et secteur d'activité en 2007**


Source : Insee, RP2007 exploitation complémentaire lieu de travail.

**ACT T1 - Population de 15 ans ou plus ayant un emploi selon le statut en 2007**

	Nombre	%	dont % temps partiel	dont % femmes
<b>Ensemble</b>	<b>3 382</b>	<b>100,0</b>	<b>16,7</b>	<b>47,5</b>
Salariés	3 050	90,2	16,9	48,9
Non salariés	332	9,8	14,7	34,7

Source : Insee, RP2007 exploitation principale.

**ACT T2 - Statut et condition d'emploi des 15 ans ou plus selon le sexe en 2007**

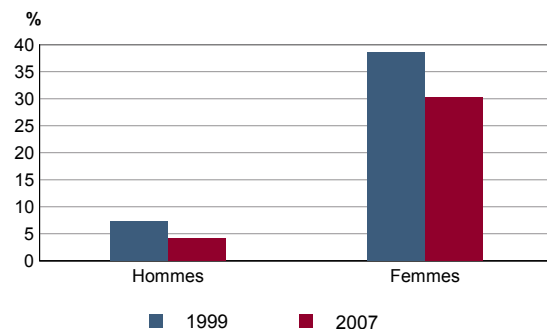
	Hommes	%	Femmes	%
<b>Ensemble</b>	<b>1 776</b>	<b>100,0</b>	<b>1 606</b>	<b>100,0</b>
<b>Salariés</b>	1 559	87,8	1 491	92,8
Titulaires de la fonction publique et contrats à durée indéterminée	1 411	79,5	1 300	80,9
Contrats à durée déterminée	54	3,0	150	9,3
Intérim	54	3,0	11	0,7
Emplois aidés	6	0,3	15	1,0
Apprentissage - stage	35	2,0	15	1,0
<b>Non salariés</b>	216	12,2	115	7,2
Indépendants	112	6,3	70	4,4
Employeurs	103	5,8	39	2,4
Aides familiaux	2	0,1	6	0,4

Source : Insee, RP2007 exploitation principale.

**ACT T3 - Salariés de 15 à 64 ans par sexe, âge et temps partiel en 2007**

	Hommes	dont % temps partiel	Femmes	dont % temps partiel
<b>Ensemble</b>	<b>1 557</b>	<b>4,0</b>	<b>1 490</b>	<b>30,3</b>
15 à 24 ans	148	16,9	107	34,8
25 à 54 ans	1 337	2,5	1 275	30,2
55 à 64 ans	72	5,3	107	25,9

Source : Insee, RP2007 exploitation principale.

**ACT G1 - Part des salariés de 15 ans ou plus à temps partiel par sexe**


Sources : Insee, RP1999 et RP2007 exploitations principales.

**ACT T4 - Lieu de travail des actifs de 15 ans ou plus ayant un emploi qui résident dans la zone**

	2007	%	1999	%
<b>Ensemble</b>	<b>3 382</b>	<b>100,0</b>	<b>1 807</b>	<b>100,0</b>
Travaillent :				
dans la commune de résidence	922	27,3	707	39,1
dans une commune autre que la commune de résidence	2 459	72,7	1 100	60,9
située dans le département de résidence	540	16,0	315	17,4
située dans un autre département de la région de résidence	1 855	54,8	769	42,6
située dans une autre région en France métropolitaine	62	1,8	16	0,9
située dans une autre région hors de France métropolitaine (Dom, Com, étranger)	4	0,1	0	0,0

Sources : Insee, RP1999 et RP2007 exploitations principales.

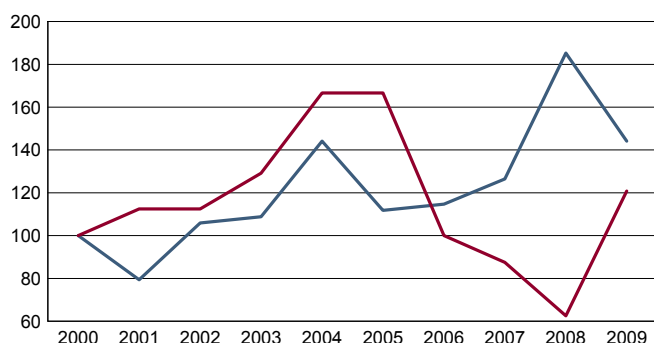
## CHOM T1 - Catégories de demandeurs d'emploi inscrits en fin de mois selon le sexe et l'âge

	Demandeurs de catégorie ABC				Demandeurs de catégorie A					
	Au 31 décembre 2009				Au 31 décembre 2009			Evolution 2008-2009 en %		
	Ensemble	%	Hommes	Femmes	Ensemble	Hommes	Femmes	Ensemble	Hommes	Femmes
<b>Ensemble</b>	<b>447</b>	<b>100,0</b>	<b>204</b>	<b>243</b>	<b>267</b>	<b>136</b>	<b>131</b>	<b>12,2</b>	<b>19,3</b>	<b>5,6</b>
15 à 24 ans	79	17,7	47	32	49	30	19	-22,2	0,0	-42,4
25 à 49 ans	321	71,8	135	186	189	90	99	18,1	20,0	16,5
50 ans ou plus	47	10,5	22	25	29	16	13	93,3	77,8	116,7
Chômeurs de longue durée	144	100,0	66	78	///	///	///	///	///	///
15 à 24 ans	18	12,5	10	8	///	///	///	///	///	///
25 à 49 ans	102	70,8	44	58	///	///	///	///	///	///
50 ans ou plus	24	16,7	12	12	///	///	///	///	///	///

Champ : demandeurs d'emploi inscrits à Pôle emploi, tenus de faire des actes positifs de recherche d'emploi.

Source : Pôle emploi, Dares, Statistiques du marché du travail.

## CHOM G1 - Evolution des DEFM de catégorie A selon l'âge



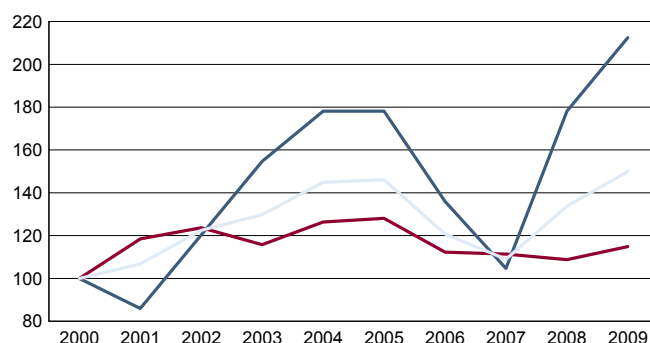
Indice base 100 en 2000

— moins de 25 ans — 50 ans ou plus

Champ : demandeurs d'emploi inscrits à Pôle emploi, tenus de faire des actes positifs de recherche d'emploi, sans emploi.

Source : Pôle emploi, Dares, Statistiques du marché du travail.

## CHOM G2 - Evolution des DEFM de catégorie A selon le sexe



Indice base 100 en 2000

— Hommes — Femmes — Ensemble

Champ : demandeurs d'emploi inscrits à Pôle emploi, tenus de faire des actes positifs de recherche d'emploi, sans emploi.

Source : Pôle emploi, Dares, Statistiques du marché du travail.

## CHOM T2 - Motif d'inscription des demandeurs d'emploi

	Demandeurs de catégorie ABC			Demandeurs de catégorie A				
	Au 31 décembre 2009			Au 31 décembre 2009			Evol 2008-2009 en %	
	Ensemble	%	dont femmes	Ensemble	%	dont femmes	Ensemble	Femmes
<b>Ensemble</b>	<b>447</b>	<b>100,0</b>	<b>243</b>	<b>267</b>	<b>100,0</b>	<b>131</b>	<b>12,2</b>	<b>5,6</b>
dont : licenciement	111	24,8	58	69	25,8	30	0,0	-21,1
démission	32	7,2	19	14	5,2	6	-30,0	-40,0
fin de contrat à durée limitée	140	31,3	75	86	32,2	44	13,2	12,8
première entrée	16	3,6	8	12	4,5	5	33,3	c

Champ : demandeurs d'emploi inscrits à Pôle emploi, tenus de faire des actes positifs de recherche d'emploi.

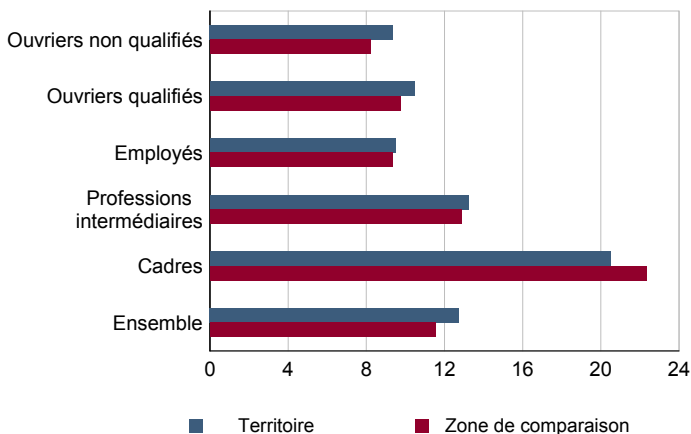
Source : Pôle emploi, Dares, Statistiques du marché du travail.

**SAL T1 - Salaire net horaire moyen (en euros) selon la catégorie socioprofessionnelle en 2008**

	Ensemble	Temps complet	Temps non complet	Temps complet	
				Femmes	Hommes
<b>Ensemble</b>	<b>12,5</b>	<b>12,7</b>	<b>11,1</b>	<b>10,9</b>	<b>13,8</b>
Cadres	20,5	20,5	20,4	17,0	21,6
Professions intermédiaires	13,2	13,2	12,5	11,9	14,0
Employés	9,4	9,5	8,9	9,2	10,0
Ouvriers qualifiés	10,4	10,5	9,8	9,5	10,5
Ouvriers non qualifiés	9,2	9,4	8,5	8,4	9,5

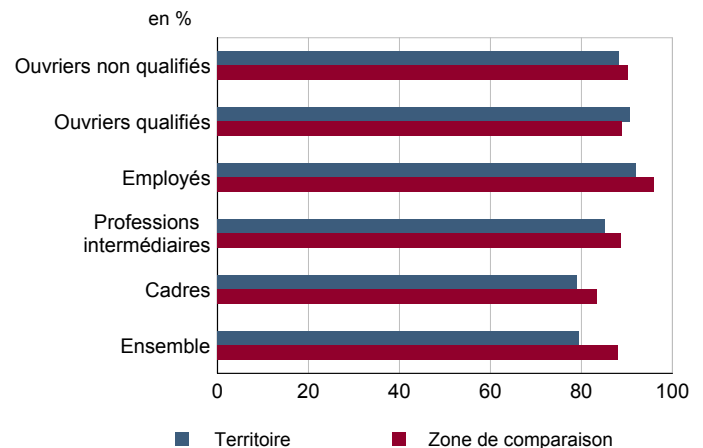
Champ : tableaux standards, poste principal non annexe.

Source : Insee, DADS - Fichier Salariés au lieu de résidence.

**SAL G1 - Salaire net horaire moyen (en euros) des salariés à temps complet selon la CS en 2008**


Champ : tableaux standards, poste principal non annexe

Source : Insee, DADS - Fichier Salariés au lieu de résidence.

**SAL G2 - Rapport du salaire net horaire moyen femmes / hommes à temps complet selon la CS en 2008**


Champ : tableaux standards, poste principal non annexe.

Source : Insee, DADS - Fichier Salariés au lieu de résidence.

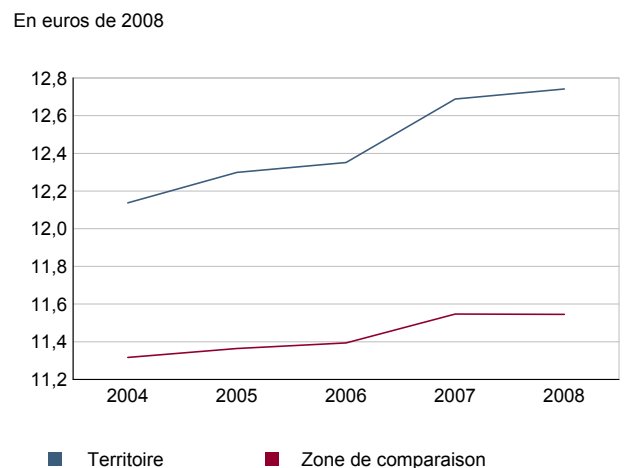
**SAL T2 - Salaire net horaire moyen (en euros) selon l'âge en 2008**

	Temps complet		Temps non complet	
	Femmes	Hommes	Femmes	Hommes
18 - 25 ans	8,5	9,1	8,4	8,9
26 - 49 ans	10,9	14,0	10,8	13,4
50 ans ou plus	12,4	15,8	10,0	18,2

Note : les moins de 18 ans et les non déclarés sont exclus.

Champ : tableaux standards, poste principal non annexe.

Source : Insee, DADS - Fichier Salariés au lieu de résidence.

**SAL G3 - Évolution du salaire horaire moyen des salariés à temps complet**


Champ : tableaux standards, poste principal non annexe.

Source : Insee, DADS - Fichier Salariés au lieu de résidence.

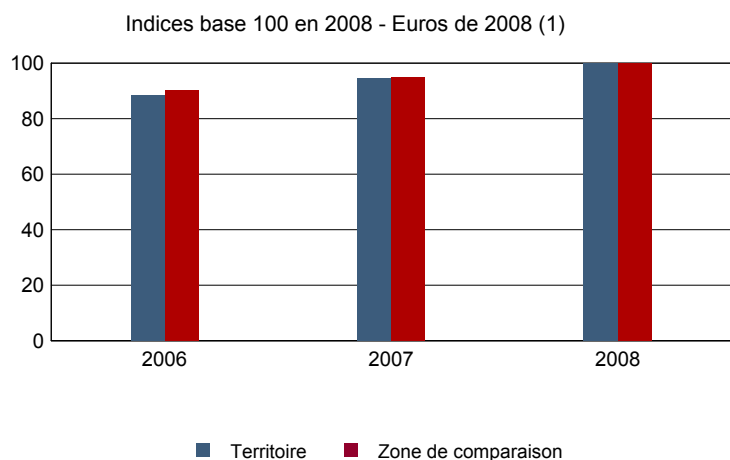
Impôts et revenus des foyers fiscaux

REV T1 - Impôts sur le revenu des foyers fiscaux

	2008	Evolution 2006-2008 (1) en %
<b>Ensemble des foyers fiscaux</b>	<b>4 191</b>	<b>6,1</b>
Revenu net déclaré (K Euros)	90 219	19,8
Revenu net déclaré moyen (Euros)	21 527	12,9
Impôt moyen (Euros)	638	-1,0
<b>Foyers fiscaux imposables</b>	<b>2 258</b>	<b>7,3</b>
Proportion	53,9 (%)	0,6 points
Revenu net déclaré (K Euros)	70 327	21,5
Revenu net déclaré moyen (Euros)	31 146	13,3
Impôt moyen (Euros)	1 185	-2,1
<b>Foyers fiscaux non imposables</b>	<b>1 933</b>	<b>4,8</b>
Proportion	46,1 (%)	-0,6 points
Revenu net déclaré (en K Euros)	19 891	14,2
Revenu net déclaré moyen (Euros)	10 290	8,9

(1) : les valeurs des années antérieures à 2008 sont exprimées en euros constants de 2008  
Source : DGFIP, Impôt sur le revenu des personnes physiques.

REV G1 - Evolution du revenu net déclaré moyen - Ensemble des foyers fiscaux



(1) : les valeurs des années antérieures à 2008 sont exprimées en euros constants de 2008

Source : DGFIP, Impôt sur le revenu des personnes physiques.

**Revenus fiscaux des ménages**

**REV T2 - Ménages fiscaux**

	2008
Nombre de ménages fiscaux	3 035
Nombre de personnes dans les ménages fiscaux	7 755
Part des ménages fiscaux imposés en %	53,3

Source : Insee, Revenus fiscaux localisés des ménages.

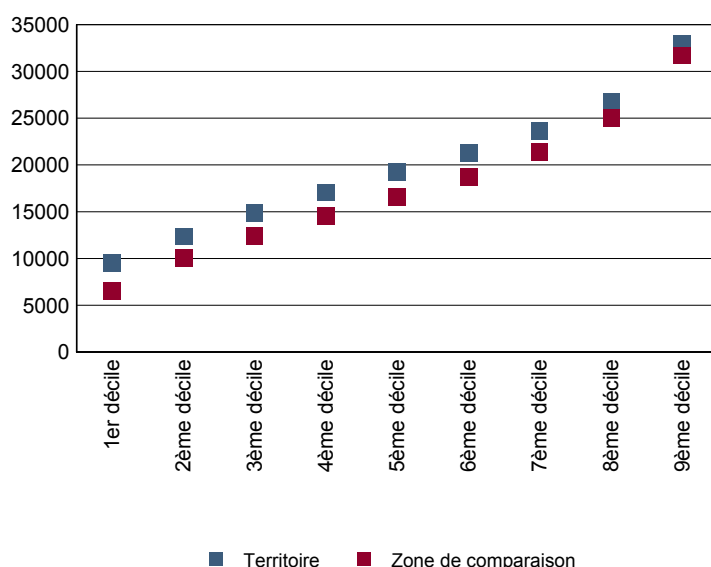
**REV T3 - Ménages : distribution des revenus déclarés en euros par unité de consommation**

	2008
<b>Médiane</b>	19 266
Rapport inter-déciles (sans unité)(1)	3,5
Limite du 1er quartile	13 757
Limite du 2ème quartile (médiane)	19 266
Limite du 3ème quartile	25 026
Limite du 1er décile	9 472
Limite du 2ème décile	12 348
Limite du 3ème décile	14 898
Limite du 4ème décile	17 043
Limite du 5ème décile (médiane)	19 266
Limite du 6ème décile	21 237
Limite du 7ème décile	23 627
Limite du 8ème décile	26 830
Limite du 9ème décile	32 887

(1) : le rapport inter-déciles (9ème décile/1er décile) établit le rapport entre les revenus les plus élevés et les revenus les plus faibles, en ôtant de chaque côté les 10% de personnes aux revenus par unité de consommation les plus extrêmes.

Source : Insee, Revenus fiscaux localisés des ménages.

**REV G2 - Ménages : distribution des revenus déclarés en euros par unité de consommation en 2008**



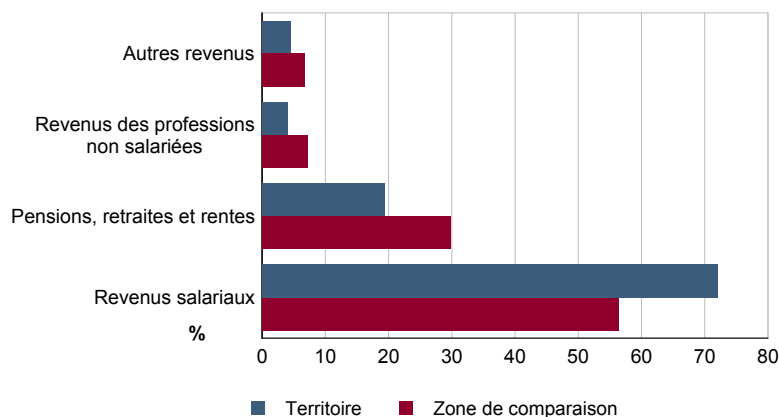
Source : Insee, Revenus fiscaux localisés des ménages.

**REV T4 - Ménages : structure des revenus déclarés**

	2008
	Part en %
Revenus salariaux	72,1
Pensions, retraites et rentes	19,4
Revenus des professions non salariées	4,0
Autres revenus	4,5

Source : Insee, Revenus fiscaux localisés des ménages.

**REV G3 - Ménages : structure des revenus déclarés en 2008**



Source : Insee, Revenus fiscaux localisés des ménages.

## LOG T1M - Évolution du nombre de logements par catégorie

	1968	1975	1982	1990	1999	2007
<b>Ensemble</b>	<b>994</b>	<b>1 316</b>	<b>1 540</b>	<b>1 831</b>	<b>2 041</b>	<b>3 120</b>
Résidences principales	890	1 106	1 336	1 617	1 873	2 938
Résidences secondaires et logements occasionnels	53	54	78	69	47	43
Logements vacants	51	156	126	145	121	139

Sources : Insee, RP1968 à 1990 dénombremens - RP1999 et RP2007 exploitations principales.

## LOG T2 - Catégories et types de logements

	2007	%	1999	%
<b>Ensemble</b>	<b>3 120</b>	<b>100,0</b>	<b>2 041</b>	<b>100,0</b>
Résidences principales	2 938	94,2	1 873	91,8
Résidences secondaires et logements occasionnels	43	1,4	47	2,3
Logements vacants	139	4,5	121	5,9
Maisons	2 549	81,7	1 757	86,1
Appartements	566	18,2	234	11,5

Sources : Insee, RP1999 et RP2007 exploitations principales.

## LOG T3 - Résidences principales selon le nombre de pièces

	2007	%	1999	%
<b>Ensemble</b>	<b>2 938</b>	<b>100,0</b>	<b>1 873</b>	<b>100,0</b>
1 pièce	9	0,3	9	0,5
2 pièces	216	7,3	119	6,4
3 pièces	446	15,2	381	20,3
4 pièces	948	32,3	616	32,9
5 pièces ou plus	1 319	44,9	748	39,9

Sources : Insee, RP1999 et RP2007 exploitations principales.

## LOG T4 - Nombre moyen de pièces des résidences principales

	2007	1999
Nombre moyen de pièces par résidence principale	4,4	4,3
- maison	4,8	4,5
- appartement	2,9	3,2

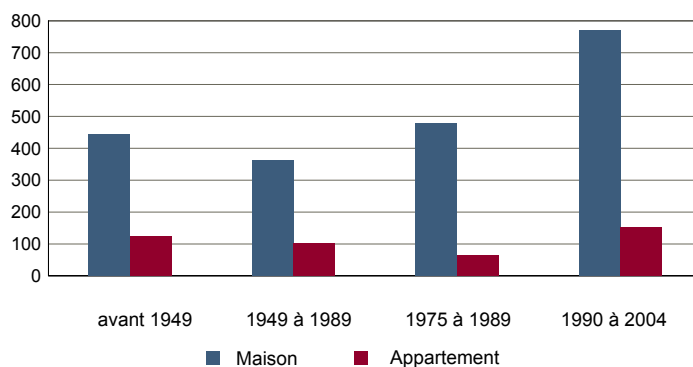
Sources : Insee, RP1999 et RP2007 exploitations principales.

## LOG T5 - Résidences principales en 2007 selon la période d'achèvement

	Nombre	%
<b>Résidences principales construites avant 2005</b>	<b>2 500</b>	<b>100,0</b>
Avant 1949	569	22,8
De 1949 à 1974	464	18,6
De 1975 à 1989	543	21,7
De 1990 à 2004	924	37,0

Source : Insee, RP2007 exploitation principale.

## LOG G1 - Résidences principales en 2007 selon le type de logement et la période d'achèvement



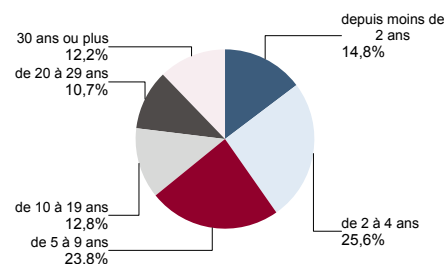
Résidences principales construites avant 2005.

Source : Insee, RP2007 exploitation principale.

**LOG T6 - Ancienneté d'emménagement dans la résidence principale en 2007**

	Nombre de ménages	Part des ménages en %	Population des ménages	Nombre moyen de pièces par logement	
				logement	personne
<b>Ensemble</b>	<b>2 938</b>	<b>100,0</b>	<b>7 305</b>	<b>4,4</b>	<b>1,8</b>
Depuis moins de 2 ans	435	14,8	964	3,7	1,7
De 2 à 4 ans	752	25,6	2 021	4,1	1,5
De 5 à 9 ans	699	23,8	2 065	4,7	1,6
10 ans ou plus	1 051	35,8	2 255	4,8	2,2

Source : Insee, RP2007 exploitation principale.

**LOG G2 - Ancienneté d'emménagement des ménages en 2007**


Source : Insee, RP2007 exploitation principale.

**LOG T7 - Résidences principales selon le statut d'occupation**

	2007			Ancienneté moyenne d'emménagement en année(s)	1999	
	Nombre	%	Nombre de personnes		Nombre	%
<b>Ensemble</b>	<b>2 938</b>	<b>100,0</b>	<b>7 305</b>	<b>12</b>	<b>1 873</b>	<b>100,0</b>
Propriétaire	1 930	65,7	5 081	16	1 212	64,7
Locataire	954	32,5	2 107	5	581	31,0
dont d'un logement HLM loué vide	160	5,5	367	9	144	7,7
Logé gratuitement	54	1,8	117	13	80	4,3

Sources : Insee, RP1999 et RP2007 exploitations principales.

**LOG T8M - Confort des résidences principales**

	2007	%	1999	%
<b>Ensemble</b>	<b>2 938</b>	<b>100,0</b>	<b>1 873</b>	<b>100,0</b>
Salle de bain avec baignoire ou douche	2 900	98,7	1 846	98,6
Chauffage central collectif	106	3,6	113	6,0
Chauffage central individuel	1 024	34,8	670	35,8
Chauffage individuel "tout électrique"	1 471	50,1	695	37,1

Sources : Insee, RP1999 et RP2007 exploitations principales.

**LOG T9 - Équipement automobile des ménages**

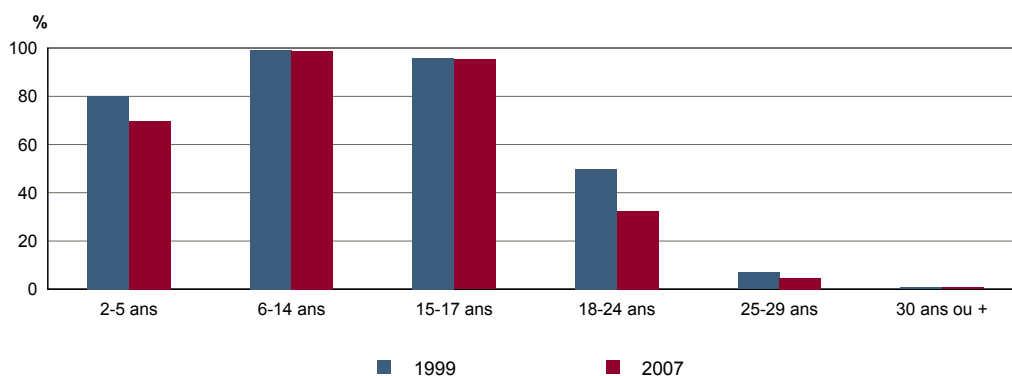
	2007	%	1999	%
<b>Ensemble</b>	<b>2 938</b>	<b>100,0</b>	<b>1 873</b>	<b>100,0</b>
Au moins un emplacement réservé au stationnement	2 289	77,9	1 325	70,7
Au moins une voiture	2 660	90,6	1 583	84,5
- 1 voiture	1 219	41,5	894	47,7
- 2 voitures ou plus	1 441	49,1	689	36,8

Sources : Insee, RP1999 et RP2007 exploitations principales.

**FOR T1 - Scolarisation selon l'âge et le sexe en 2007**

	Ensemble	Population scolarisée	Part de la population scolarisée en %		
			Ensemble	Hommes	Femmes
2 à 5 ans	564	393	69,7	68,3	71,1
6 à 14 ans	981	970	98,8	99,0	98,6
15 à 17 ans	211	202	95,3	96,6	93,8
18 à 24 ans	476	154	32,4	29,5	35,8
25 à 29 ans	459	21	4,6	5,1	4,2
30 ans ou plus	4 640	35	0,7	0,6	0,9

Source : Insee, RP2007 exploitation principale.

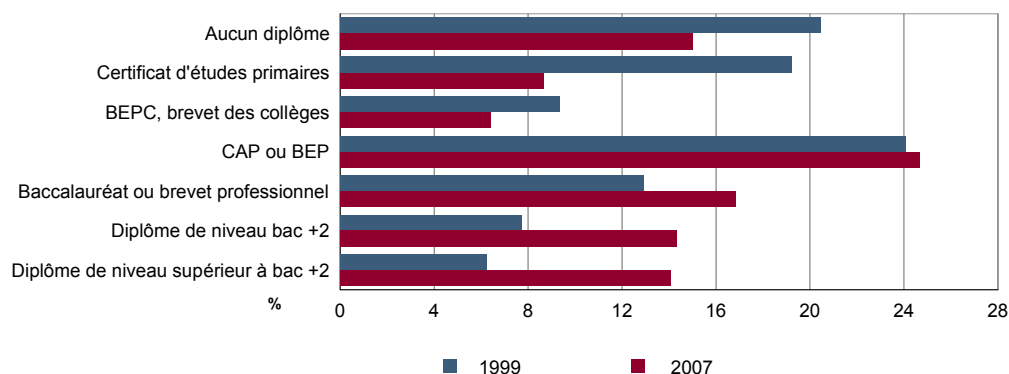
**FOR G1 - Taux de scolarisation selon l'âge**


Sources : Insee, RP1999 et RP2007 exploitations principales.

**FOR T2 - Diplôme le plus élevé de la population non scolarisée de 15 ans ou plus selon le sexe en 2007**

	Ensemble	Hommes	Femmes
<b>Population non scolarisée de 15 ans ou plus</b>	<b>5 375</b>	<b>2 620</b>	<b>2 756</b>
Part des titulaires en % :			
- d'aucun diplôme	15,0	14,8	15,2
- du certificat d'études primaires	8,7	6,5	10,7
- du BEPC, brevet des collèges	6,4	6,0	6,8
- d'un CAP ou d'un BEP	24,7	29,5	20,0
- d'un baccalauréat ou d'un brevet professionnel	16,9	16,4	17,3
- d'un diplôme de niveau bac + 2	14,3	12,8	15,8
- d'un diplôme de niveau supérieur à bac + 2	14,1	14,1	14,1

Source : Insee, RP2007 exploitation principale.

**FOR G2 - Diplôme le plus élevé de la population non scolarisée de 15 ans ou plus**


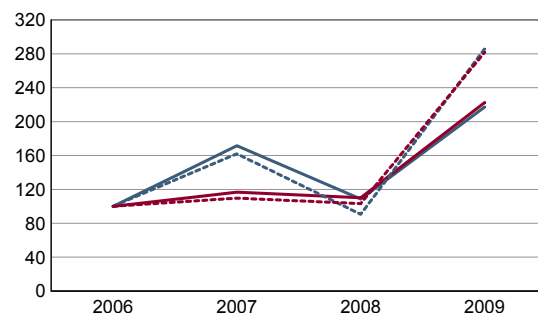
Sources : Insee, RP1999 et RP2007 exploitations principales.

**DEN T1 - Créations d'entreprises par secteur d'activité en 2009**

	Ensemble	%	Taux de création
<b>Ensemble</b>	<b>76</b>	<b>100,0</b>	<b>23,5</b>
Industrie	2	2,6	5,9
Construction	13	17,1	24,5
Commerce, transports, services divers	54	71,1	29,7
dont commerce et réparation auto.	17	22,4	24,6
Administration publique, enseignement, santé, action sociale	7	9,2	13,0

Champ : activités marchandes hors agriculture.

Source : Insee, REE (Sirène).

**DEN G1 - Évolution des créations d'entreprises**


indice base 100 en 2006

— Territoire : ensemble  
- - - Territoire : entreprises individuelles  
— Zone de comparaison : ensemble  
- - - Zone de comparaison : entreprises individuelles

Note de lecture : application du régime de l'auto-entrepreneur à partir du 1er janvier 2009.

Champ : activités marchandes hors agriculture.

Source : Insee, REE (Sirène).

**DEN T2 - Créations d'entreprises individuelles par secteur d'activité en 2009**

	Entreprises individuelles créées	dont auto-entrepreneurs créés	Part en % dans l'ensemble des créations	
			des entreprises individuelles	des auto-entrepreneurs
<b>Ensemble</b>	<b>60</b>	<b>50</b>	<b>78,9</b>	<b>65,8</b>
Industrie	1	c	50,0	c
Construction	11	8	84,6	61,5
Commerce, transports, services divers	41	38	75,9	70,4
dont commerce, réparation auto.	12	11	70,6	64,7
Administration publique, enseignement, santé, action sociale	7	c	100,0	c

Champ : activités marchandes hors agriculture.

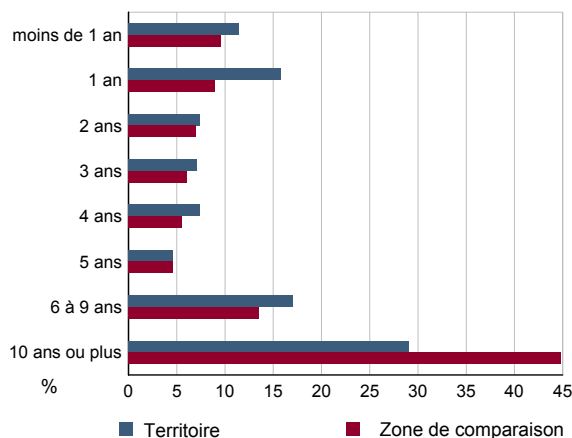
Source : Insee, REE (Sirène).

**DEN T3 - Nombre d'entreprises par secteur d'activité au 1er janvier 2009**

	Nombre	%
<b>Ensemble</b>	<b>323</b>	<b>100,0</b>
Industrie	34	10,5
Construction	53	16,4
Commerce, transports, services divers	182	56,3
dont commerce et réparation auto.	69	21,4
Administration publique, enseignement, santé, action sociale	54	16,7

Champ : activités marchandes hors agriculture.

Source : Insee, REE (Sirène).

**DEN G2 - Âge des entreprises au 1er janvier 2009**


Champ : activités marchandes hors agriculture.

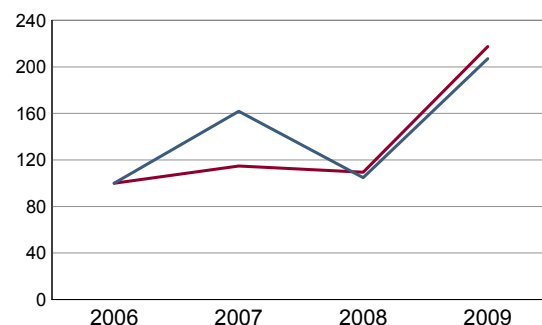
Source : Insee, REE (Sirène).

**DEN T4 - Créations d'établissements par secteur d'activité en 2009**

	Ensemble	%	Taux de création
<b>Ensemble</b>	<b>87</b>	<b>100,0</b>	<b>22,0</b>
Industrie	3	3,4	6,3
Construction	14	16,1	25,9
Commerce, transports, services divers	60	69,0	25,5
dont commerce et réparation auto.	18	20,7	20,5
Administration publique, enseignement, santé, action sociale	10	11,5	16,9

Champ : activités marchandes hors agriculture.

Source : Insee, REE (Sirène)

**DEN G3 - Évolution des créations d'établissements**


indice base 100 en 2006

— Territoire  
— Zone de comparaison

Note de lecture : application du régime de l'auto-entrepreneur à partir du 1er janvier 2009.

Champ : activités marchandes hors agriculture.

Source : Insee, REE (Sirène).

**DEN T5 - Nombre d'établissements par secteur d'activité au 1er janvier 2009**

	Nombre	%
<b>Ensemble</b>	<b>396</b>	<b>100,0</b>
Industrie	48	12,1
Construction	54	13,6
Commerce, transports, services divers	235	59,3
dont commerce et réparation auto.	88	22,2
Administration publique, enseignement, santé, action sociale	59	14,9

Champ : activités marchandes hors agriculture.

Source : Insee, REE (Sirène).

**CEN T1 - Établissements actifs par secteur d'activité au 31 décembre 2008**

	Total	%	0 salarié	1 à 9 salarié(s)	10 à 19 salariés	20 à 49 salariés	50 salariés ou plus
<b>Ensemble</b>	<b>506</b>	<b>100,0</b>	<b>313</b>	<b>158</b>	<b>10</b>	<b>12</b>	<b>13</b>
Agriculture, sylviculture et pêche	36	7,1	31	5	0	0	0
Industrie	48	9,5	24	17	2	1	4
Construction	59	11,7	38	15	2	3	1
Commerce, transports et services divers	274	54,2	156	106	6	3	3
dont commerce, réparation auto	89	17,6	44	37	4	1	3
Administration publique, enseignement, santé, action sociale	89	17,6	64	15	0	5	5

Champ : ensemble des activités.

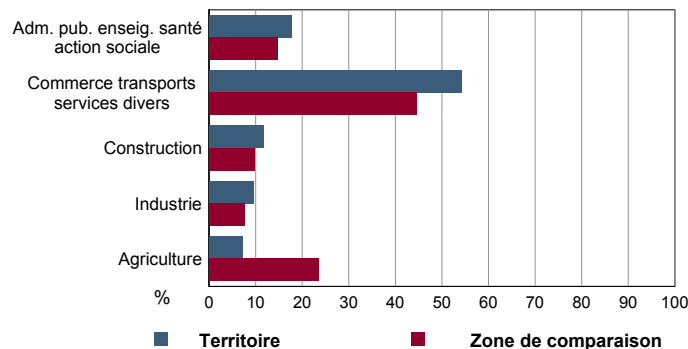
Source : Insee, CLAP.

**CEN T2 - Postes salariés par secteur d'activité au 31 décembre 2008**

	Total	%	1 à 9 salarié(s)	10 à 19 salariés	20 à 49 salariés	50 à 99 salariés	100 salariés ou plus
<b>Ensemble</b>	<b>2 110</b>	<b>100,0</b>	<b>461</b>	<b>128</b>	<b>397</b>	<b>455</b>	<b>669</b>
Agriculture, sylviculture et pêche	6	0,3	6	0	0	0	0
Industrie	466	22,1	41	30	38	124	233
Construction	264	12,5	38	28	88	0	110
Commerce, transports et services divers	734	34,8	313	70	99	148	104
dont commerce, réparation auto	443	21,0	119	45	27	148	104
Administration publique, enseignement, santé, action sociale	640	30,3	63	0	172	183	222

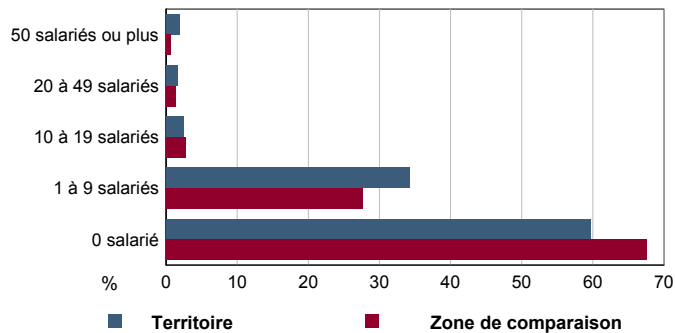
Champ : ensemble des activités.

Source : Insee, CLAP.

**CEN G1 - Répartition des établissements actifs par secteur d'activité au 31 décembre 2008**


Champ : ensemble des activités.

Source : Insee, CLAP.

**CEN G2 - Répartition des établissements actifs par tranche d'effectif salarié au 31 décembre 2008**


Champ : ensemble des activités.

Source : Insee, CLAP.

**CEN T3 - Établissements selon les sphères de l'économie au 31 décembre 2008**

	Nombre	%	Postes salariés	%
<b>Ensemble</b>	<b>506</b>	<b>100,0</b>	<b>2 110</b>	<b>100,0</b>
Sphère non présenteielle	166	32,8	656	31,1
dont domaine public	0	0,0	0	0,0
Sphère présenteielle	340	67,2	1 454	68,9
dont domaine public	19	5,6	412	28,3

Champ : ensemble des activités.

Source : Insee, CLAP.

**CEN T4 - Entreprises (sièges sociaux actifs) par secteur d'activité au 31 décembre 2008**

	Nombre	%
<b>Ensemble</b>	<b>408</b>	<b>100,0</b>
Agriculture, sylviculture et pêche	34	8,3
Industrie	34	8,3
Construction	58	14,2
Commerce, transports et sevice divers	213	52,2
dont commerce, réparation auto	70	17,2
Adm. pub., enseignement, santé, action sociale	69	16,9

Champ : ensemble des activités.

Source : Insee, CLAP.

**Exploitations agricoles**

	Nombre d'exploitations		SAU (1) moyenne (ha)	
	2000	1988	2000	1988
<b>Toutes exploitations (2)</b>	<b>35</b>	<b>63</b>	<b>43</b>	<b>24</b>
dont exploitations professionnelles	19	32	69	43

(1) : Superficie agricole utilisée

(2) : y compris les exploitations sans SAU

Source : AGRESTE, recensements agricoles, 1988 et 2000

**Superficies agricoles**

	Exploitations concernées		Superficie (ha)	
	2000	1988	2000	1988
<b>SAU (1) des exploitations sièges</b>	<b>35</b>	<b>61</b>	<b>1 503</b>	<b>1 531</b>
Terres labourables	29	44	1 368	1 227
dont céréales	26	36	787	698
Superficie fourragère principale	25	37	202	435
dont superficie toujours en herbe	23	36	101	268
Superficie en fermage (2)	17	18	794	630

(1) : Superficie agricole utilisée

(2) : superficie en ha ou parc en propriété et copropriété

Source : AGRESTE, recensements agricoles 1988 et 2000

**Cheptel**

	Exploitations concernées		Effectif	
	2000	1988	2000	1988
Bovins	5	14	226	409
dont vaches	4	12	56	202
Volailles	24	28	4 075	4 178

Source : AGRESTE, recensements agricoles 1988 et 2000

**Orientation technico-économique des exploitations**

	Exploitations		Superficie agricole utilisée (ha)	
	2000	1988	2000	1988
<b>Ensemble</b>	<b>35</b>	<b>61</b>	<b>1 503</b>	<b>1 531</b>
dont : grandes cultures	14	18	1 014	812
légumes, fruits, viticulture	3	8	8	5
bovins	c	c	c	c
autres animaux	3	8	27	56

Source : AGRESTE, recensements agricoles 1988 et 2000

**Répartition de la SAU selon les principales orientations technico-économiques en 2000**

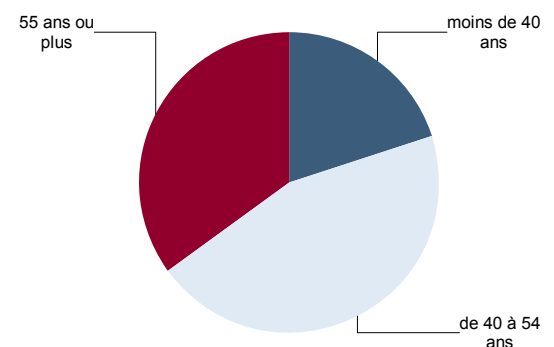
 Graphique non éditable  
pour cause de secret statistique

**Population - Main d'oeuvre**

	2000	1988
<b>Chefs d'exploitations et coexploitants</b>	<b>40</b>	<b>67</b>
dont à temps complet	11	28
Population familiale active sur les exploitations	59	97
Unités de travail annuel (y.c. ETA-CUMA) (1)	39	58
dont : UTA familiales	29	49
UTA salariées	10	9

(1) : Entreprises de travaux agricoles (ETA), Coopératives d'utilisation de matériel agricole (CUMA)

Source : AGRESTE, recensements agricoles 1988 et 2000

**Répartition des chefs d'exploitation et coexploitants selon l'âge en 2000**


Source : AGRESTE, recensement agricole 2000

**TOU T1 - Nombre et capacité des hôtels selon le nombre d'étoiles**

**TOU G1 - Évolution 2006 - 2010 des chambres d'hôtels et d'emplacements de camping(1) selon le nombre d'étoiles**

	au 01/01/2010		au 01/01/2006	
	Hôtels	Chambres	Hôtels	Chambres
<b>Ensemble</b>	<b>1</b>	<b>16</b>	<b>1</b>	<b>16</b>
0 étoile	0	0	0	0
1 étoile	0	0	0	0
2 étoiles	1	16	1	16
3 étoiles	0	0	0	0
4 étoiles et Luxe	0	0	0	0

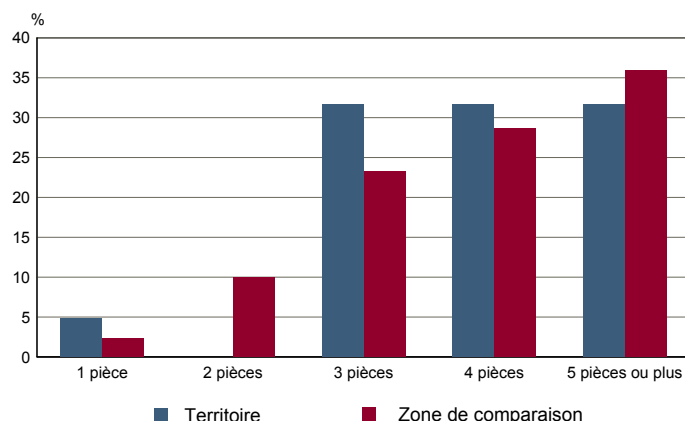
Graphique non éditable  
données à zéro  
ou  
évolution nulle

Source : Insee, Direction du tourisme - hébergements touristiques.

**TOU T2 - Nombre et capacité des campings selon le nombre d'étoiles**

**TOU G2 - Répartition en 2007 des résidences secondaires selon le nombre de pièces**

	au 01/01/2010		au 01/01/2006	
	Terrains	Emplacements	Terrains	Emplacements
<b>Ensemble</b>	<b>0</b>	<b>0</b>	<b>0</b>	<b>0</b>
1 étoile	0	0	0	0
2 étoiles	0	0	0	0
3 étoiles	0	0	0	0
4 étoiles	0	0	0	0



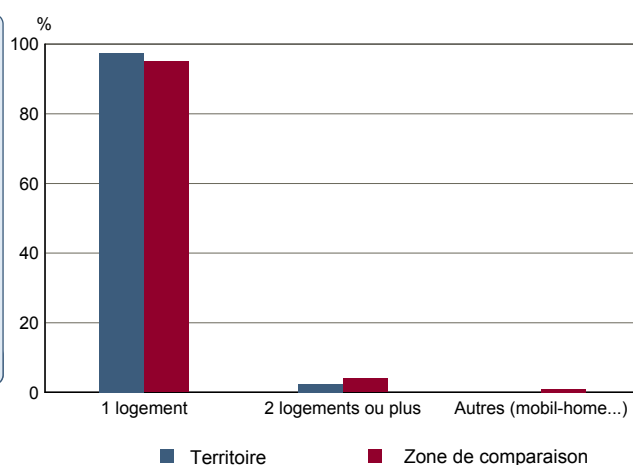
Source : Insee, Direction du tourisme - hébergements touristiques.

Source : Insee, RP2007 exploitation principale.

**TOU T3 - Résidences secondaires en 2007 selon la période d'achèvement**

**TOU G3 - Répartition en 2007 des résidences secondaires selon le nombre de logements**

	Nombre	%
<b>Ensemble des logements</b>	<b>3 120</b>	<b>100,0</b>
dont résidences secondaires	32	1,0
Résidences secondaires construites avant 2005	29	100,0
Avant 1949	12	40,5
De 1949 à 1974	2	8,1
De 1975 à 1989	6	21,6
De 1990 à 2004	9	29,7



Source : Insee, RP2007 exploitation principale.

Source : Insee, RP2007 exploitation principale.