

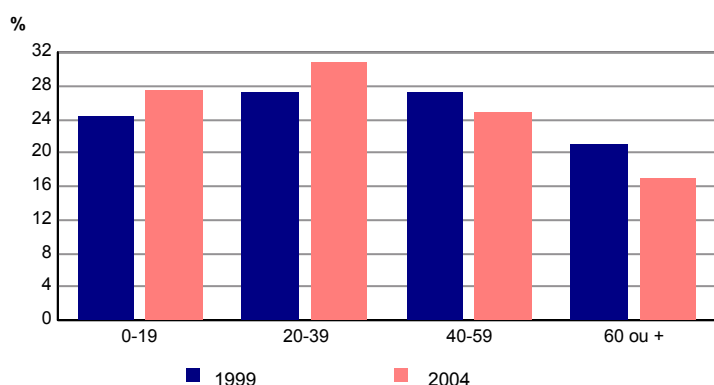
Population

	2004	1999
Population	6 402	4 805
Part des hommes (%)	49,0	48,8
Part des femmes (%)	51,0	51,2

Depuis 1999, la population a augmenté de 1 597 habitants, soit une progression de 33,2%.

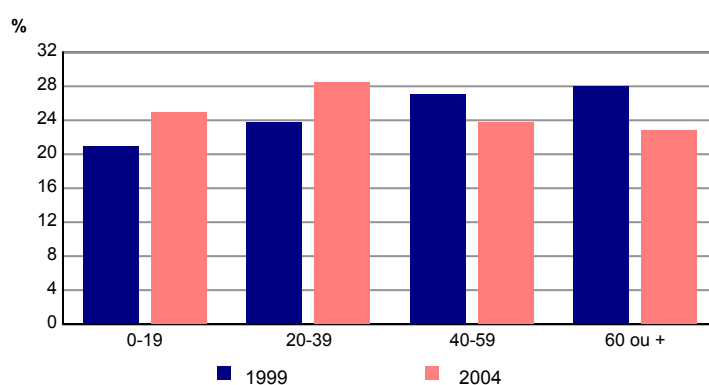
Source : Insee, Enquête annuelle de recensement 2004
RP99 - Exploitation principale

Répartition des hommes selon l'âge



Source : Insee, Enquête annuelle de recensement 2004
RP99 - Exploitation principale

Répartition des femmes selon l'âge



Source : Insee, Enquête annuelle de recensement 2004
RP99 - Exploitation principale

Population active

	2004	1999
Population active	2 985	2 056
Taux d'activité (%)	73,2	67,7
Population active occupée	2 704	1 806
Chômeurs	281	250
Taux de chômage (%)	9,4	12,2

Source : Insee, Enquête annuelle de recensement 2004
RP99 - Exploitation principale

Lieu de résidence 5 ans auparavant

Personnes de 5 ans ou plus habitant 5 ans auparavant :	5 860
la même région (%)	86,2
la même commune (%)	61,5
le même logement (%)	50,4
une autre région ou à l'étranger (%)	13,8

Source : Insee, Enquête annuelle de recensement 2004

Composition des ménages

	2004	1999
Nombre de ménages	2 495	1 873
Part des ménages d'une personne (%)	23,8	25,1
Part des ménages dont la personne de référence est active (%)	64,4	58,5
Nombre moyen de personnes par ménage	2,5	2,4

Depuis 1999, la commune compte 622 ménages supplémentaires, soit une augmentation de 33,2%.

Source : Insee, Enquête annuelle de recensement 2004 - RP99 - Exploitation principale

Catégories de logements

	2004	1999
Ensemble des logements	2 631	2 041
Résidences principales	2 495	1 873
Part dans l'ensemble des logements (%)	94,8	91,8
Résidences secondaires et logements occasionnels	43	47
Logements vacants	93	121

La commune compte 590 logements de plus qu'en 1999, ce qui représente une augmentation de 28,9%.

Source : Insee, Enquête annuelle de recensement 2004 – RP99 - Exploitation principale

Parc des résidences principales

	2004	1999
Ensemble des résidences principales	2 495	1 873
dont		
part des maisons (%)	82,0	86,4
part des appartements (%)	17,7	11,5

Source : Insee, Enquête annuelle de recensement 2004
RP99 - Exploitation principale

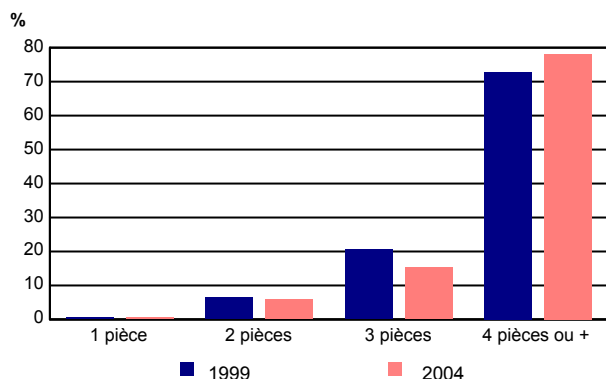
Caractéristiques des résidences principales

	2004	1999
Ensemble des résidences principales	2 495	1 873
Part des propriétaires (%)	63,6	64,7
Part des locataires (%)	34,0	31,0
Part des résidences principales achevées avant 1949 (%)	23,6	26,2
Part des résidences principales achevées depuis 1999 (%)	23,6	///

Source : Insee, Enquête annuelle de recensement 2004 – RP99 - Exploitation principale

Résidences principales selon le nombre de pièces

Nombre moyen de pièces



Source : Insee, Enquête annuelle de recensement 2004
RP99 - Exploitation principale

	2004	1999
Nombre moyen de pièces par résidence principale	4,5	4,3
Nombre moyen de pièces par maison	4,8	4,5
Nombre moyen de pièces par appartement	3,2	3,2

Source : Insee, Enquête annuelle de recensement 2004
RP99 - Exploitation principale